



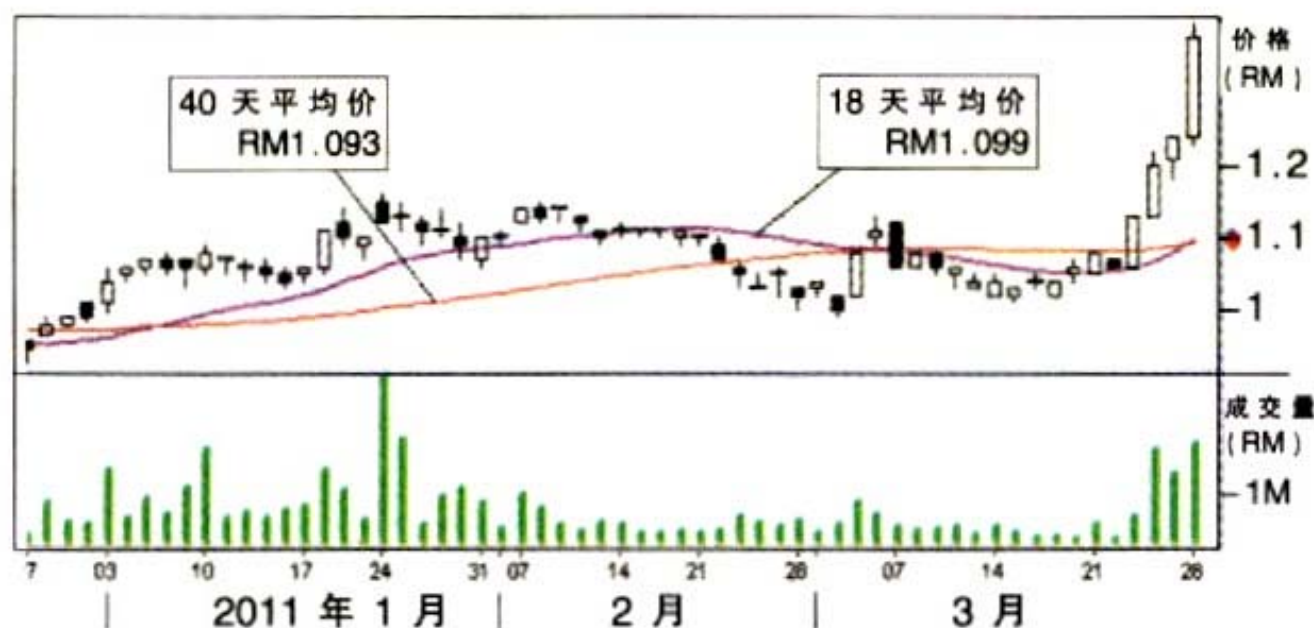
上升股

华阳 阻力RM1.45

华阳 (HuaYang, 5062, 主板产业股) 闭市时报 1.38 令吉, 起 14 仙或 11.29%, 成交量有 184 万 2200 股。该公司近期没有重大企业活动。

技术点评:

华阳的股价趋势于 3 月 28 在价量齐升下, 以 1.24 令吉平开迎市后于闭市时报 1.38 令吉, 按日涨 14 仙或 11.29%。它于昨日间的交投趋势于平开后继续反弹。短期上升阻力料会处于 1.45-1.60 令吉水平间。



28/3/11 行情

闭市: 1.38 令吉
 起落: +14 仙
 最高: 1.40 令吉
 最低: 1.23 令吉

成交量: 18422 宗
 本益比: 10.731 倍
 毛周息率: 2.174%
 52 周最高: 1.40 令吉
 52 周最低: 78 仙